



QPIX

MEHRWERT

für Ihre Werbeinhalte



Installationen leicht gemacht!

QPix - das Leichtgewicht für eine erfolgreiche Werbung

Maximale Flexibilität, erheblich reduzierter Installationsaufwand, minimales Gewicht und eine brillante, tageslichttaugliche Bilddarstellung: Mit den neuen QPix SMD Outdoor Modulen bleiben keine Anwenderwünsche offen.

Ob Fassadenwerbung, Videopylon oder freistehendes Werbedisplay: Das QPix-Display ist die ideale Wahl für jedes Outdoor-Installationsdisplay.

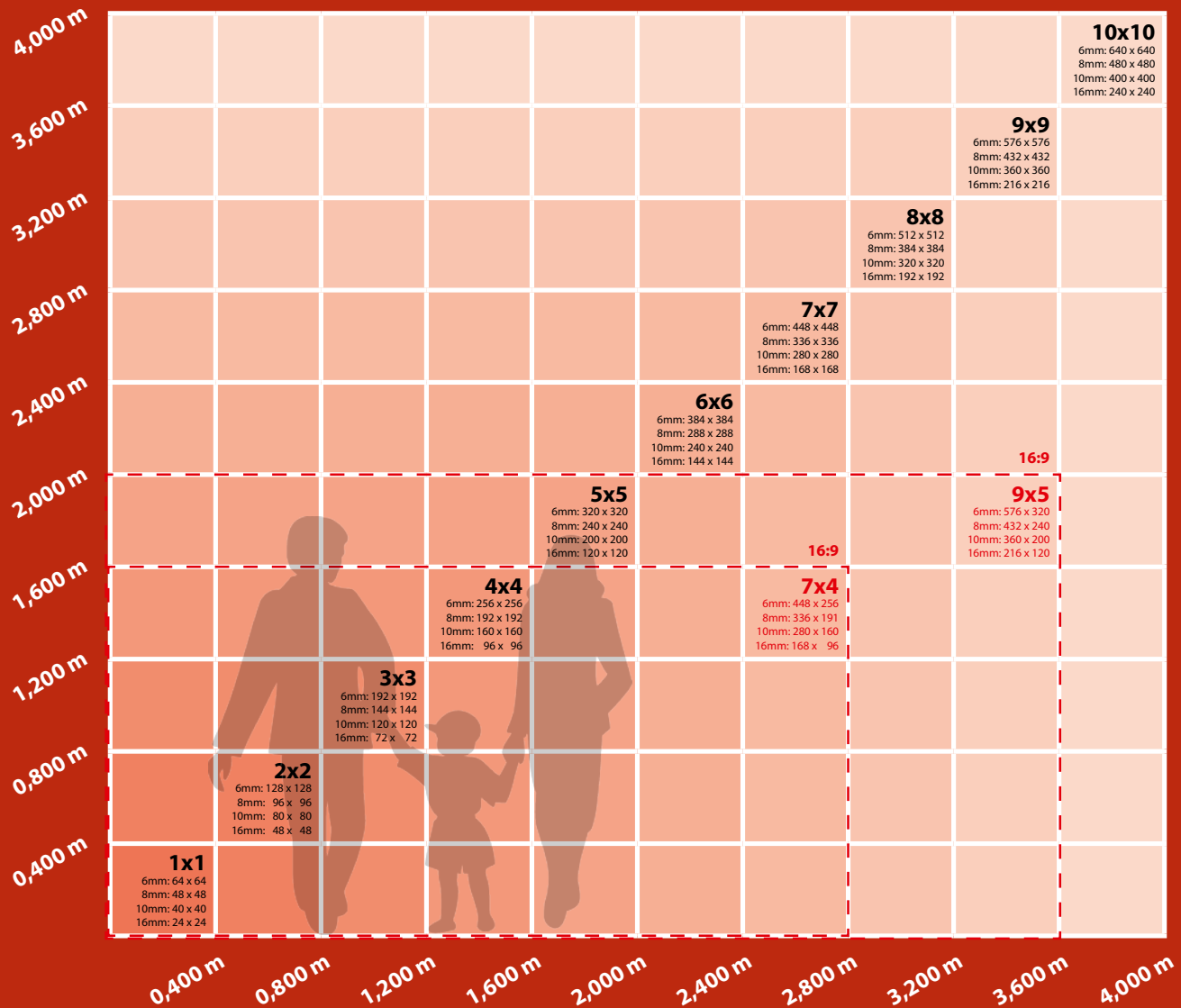
Die QPix-Serie überzeugt dabei vor allem durch ihre durchdachte Klemmbefestigung, die sowohl eine schnelle Installation als auch einen komfortablen Service ermöglicht. Mit zwei Steckschlüsseln kann die Modul-Verriegelung auch von der Frontseite gelöst werden, so dass QPix-Displays nur eine sehr geringe Bautiefe aufweisen - ideal z.B. für Fassadendisplays.

Details

	QPix 6	QPix 8	QPix 10	QPix 16
Optisches System				
Pixelpitch	6.25 mm	8.33 mm	10.0 mm	16.67 mm
Pixelart	SMD 3 in 1	SMD 3 in 1	SMD 3 in 1	SMD 3 in 1
Auflösung	64 x 64	48 x 48	40 x 40	24 x 24
Leuchtstärke	5.500 NIT	5.500 NIT	5.500 NIT	5.500 NIT
Displayfarben	16.7 Mio	16.7 Mio	16.7 Mio	16.7 Mio
Modulabmessungen				
Abmessungen	400 x 400 x 70 mm	400 x 400 x 70 mm	400 x 400 x 70 mm	400 x 400 x 70 mm
Gewicht pro Modul	3.2 kg	3.2 kg	3.2 kg	3.2 kg
LED-Display				
Leistungsaufnahme max.	100 W	100 W	100 W	100 W
Leistungsaufnahme durchschnittlich	50 W	50 W	50 W	50 W
min. Betrachtungsabstand	6.0 m	8.0 m	10.0 m	16.0 m
Horizontaler Betrachtungswinkel	120°	120°	120°	120°
Vertikaler Betrachtungswinkel	120°	120°	120°	120°

Maximale Flexibilität

Die QPix-Module lassen sich zu jeder denkbaren Displaygröße zusammenstellen. Nutzen Sie unseren komfortablen Screenkonfigurator, um mögliche Größen und Pixelauflösungen in Sekundenschnelle abzulesen:



Selbstverständlich konfigurieren wir Ihnen auch andere LED Display-Lösungen. Fragen Sie uns gerne nach Finanzierungsmöglichkeiten!



Durchdachtes Modulkonzept

QPix heißt ein smartes, modulares
Installations- und Servicekonzept

- Bequeme Ein-Personen-Handhabung für Installation und Service, nur 40 x 40 cm große LED-Module
- Einfaches Snap-In-System, Module werden mit zwei Handgriffen komplett frontseitig eingebaut
- Extrem leicht: nur 3,2 kg Gewicht pro Modul
- Verkabelung mit hochwertigen IP65-Steckern für Spannungsversorgung und Daten-zuleitung
- Intelligente Konvektionskühlung ohne Lüfter
- Schneller Servicezugriff: Netzteile und Steuereinheit komplett abnehmbar
- Maximale Helligkeit dank tageslicht-tauglicher First-Selection-SMD-LEDs
- Geneigte Modulkante ermöglicht gebogene Displayflächen, konvex bis zu 15° spaltfrei curvebar
- IP65 beidseitig



Im Handumdrehen installiert

Komfortabel und selbsterklärend.

LEDCON QPix-Displays lassen sich sehr einfach und komfortabel installieren. Wo früher tonnenschwere LED-Displays aufwändig per Kran eingeflogen werden mussten, lässt sich die komplette Displayinstallation bei entsprechender Zugänglichkeit bequem ohne Hebezeuge realisieren.

Mit seinem Gesamtgewicht von ca. 30 kg/m² inkl. Metallkonstruktion zählt das QPix-System zu den leichtesten Outdoor-Festinstallationssystemen weltweit.

1. Montage der Stahlkonsolen auf dem Untergrund

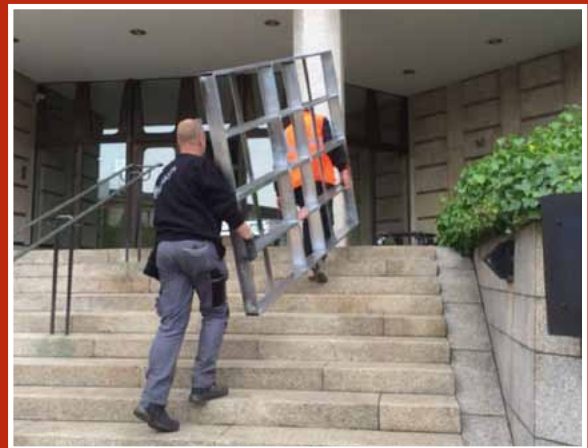
Zunächst werden die vertikalen Stahlkonsolen auf dem Untergrund befestigt und exakt in Höhe und Tiefe ausgerichtet. Um Toleranzen bei der Befestigung vorzubeugen, sind alle Befestigungspunkte mit Langlöchern oder Ausgleichsspalten von +/- 5mm gefertigt.

2. Montage der Aluminiumrahmen auf Stahlkonsolen

Anschließend werden die einzelnen Aluminiumrahmen eingehängt und untereinander sowie mit den Stahlkonsolen verschraubt. Auch hier gilt es, die Rahmen untereinander genau auszurichten und die Toleranzfugen entsprechend auf ein exaktes 400mm-Rastermaß anzupassen, um später sichtbare Spalten im LED-Display zu vermeiden. Die Größe der einzelnen Rahmen richtet sich nach der Gesamtfläche, überschreitet aber niemals ein Maß von 2,4 x 2,0 m, um stets ein handliches Installationsformat zu erhalten.

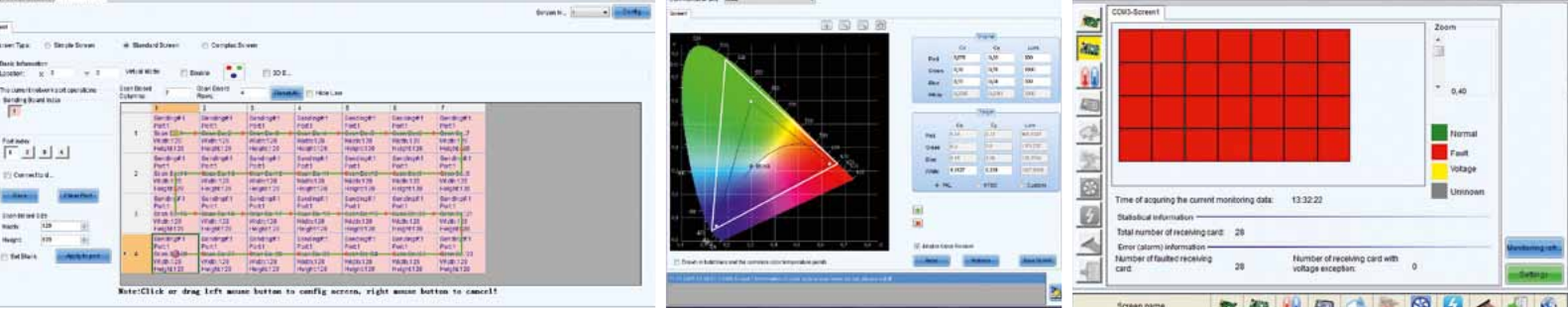
3. Montage der QPix-LED-Module

Zum Schluss werden die QPix-Module eingesetzt und verkabelt. Die Spannungsversorgung wird dabei zeilenweise eingespeist und horizontal durchgeschleift, die Signaleinspeisung startet in einer Displayecke und führt durch das komplette LED-Display



Zum Lieferumfang gehörte eine prüffähige Statik sowie eine umfassende Projektdokumentation mit allen Angaben zu Technik, Konfiguration und Service.

Auf Wunsch kümmern wir uns natürlich auch um Montage und Inbetriebnahme Ihres LED-Displays.



Komfortable Konfiguration

Auch bei Konfiguration und Ansteuerung der LED-Wand zeigen sich LEDCON QPix-Displays von der cleveren Seite: Adressieren und Konfigurieren von einzelnen LED-Modulen ist nicht nötig, der intelligente LEDCON-Controller weist den Modulen automatisch ihre jeweilige Position zu. Einfach im Konfigurationsassistenten per Drag&Drop die LED-Module verteilen, Kabelverlauf auswählen, Daten senden, fertig!

Der Signalverlauf ist ebenfalls denkbar einfach: Das DVI-Videokabel des Zuspellers wird einfach in die "DVI IN"-Buchse des Controllers gesteckt. Per Software und USB-Port wird dem LED-Controller dann einmalig mitgeteilt, welche Bildschirmposition auf dem LED-Display dargestellt werden soll. Über den "OUT"-RJ45-Anschluss werden die Videodaten schließlich per CAT-Leitung an die einzelnen LED-Module übertragen. Falls nötig, kann die maximale Leitungslänge von 100 m für CAT-Kabel auch durch zwischengeschaltete Glasfaser-Wandler auf bis zu 1,5 km Signalstrecke verlängert werden.

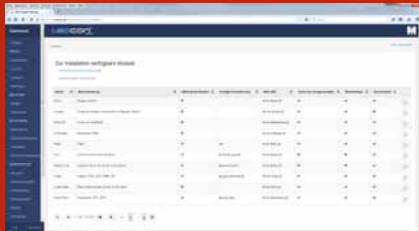
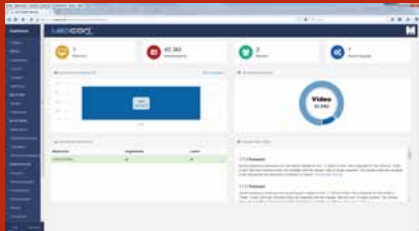
Integriert ist außerdem eine zeit- und sensorgesteuerte automatische Helligkeitsregelung, um das LED-Display immer perfekt an die Umgebungshelligkeit anzupassen.

LEDCON QPix Controller

- Eingangssignal: DVI-D, bis 1.920 x 1.080 Pixel
- Signalübertragung per CAT-Leitung
- einfache Verkabelung: Daisy-Chain-Signalkette, keine Splitter o.ä. notwendig
- Backup-Port für redundante Signalübertragung
- umfangreiche Controller-Software: Konfigurations-Assistent
Helligkeitssteuerung | LED-Kalibrierung | Power-Safe-Funktion



Intelligente Content-Steuerung



Das Content-Management-System XIBO ist die ideale Softwarelösung für Ihre QPix-LED-Displays. Von einem zentralen Rechner aus können verschiedenste Displays individuell mit zeitgesteuerten Inhalten versorgt werden. Das Zusammenstellen der Playlisten erfolgt dabei einfach per Drag&Drop. Im übersichtlichen Kalender organisieren Sie komfortabel Werbezeiten und gewünschte Serientermine. So lassen sich sowohl zeitlich begrenzte Event-Vorankündigungen ebenso einfach vorkonfigurieren wie unterschiedliche Werbesequenzen zu verschiedenen Tagen und Tageszeiten.

Dabei arbeiten Sie einfach bequem vom Büro-PC aus. Eine Softwareinstallation ist nicht notwendig, die komplette Bedienung erfolgt über Ihren lokalen Web-Browser. Durch die offene Open-Source-Technologie der Software sind wir übrigens jederzeit in der Lage, zusätzliche kundenspezifische Sonderlösungen zu implementieren, z.B. automatische Content-Uploads aus entfernten Netzwerkordnern. Auf Wunsch stellen wir Ihnen gern ein fertiges XIBO-System zusammen: Entweder ein fertig installierter und konfigurierter Outdoor-PC direkt an Ihrem Werbedisplay inkl. UMTS-Modem für das kabellose Überspielen der Bild- und Videoinhalte. Oder ein 19" Server zum Einbau in Ihr EDV-Rack.

XIBO Content-Management

- zentrale Content-Verwaltung auch mehrerer Displays gleichzeitig
- übersichtliches Layout, intuitive Bedienung
- Terminkalender zur Organisation der Wiedergabezeiten
- Priorisierung und Ablaufdatum von Inhalten
- Benutzerverwaltung mit individueller Rechtevergabe
- pixelgenaue Positionierung und Skalierung der Inhalte
- Konfiguration via Web-Browser
- Fernkonfiguration per VPN möglich
- spezielle Softwareanpassungen jederzeit möglich



Und warum ein LED-Display von LEDCON?



Hauptaugenmerk der LEDCON Systems GmbH liegt in der Entwicklung und Herstellung sowie in dem Vertrieb von professionellen LED-Displays im B2B Geschäft.

Als einer der führenden LED-Display-Hersteller bietet das Unternehmen ausgezeichneten und vollumfassenden Service aus einer Hand. Von der kompetenten Beratung bis zum Rund-Um-Service nach Installation Ihres neuen LED-Displays für den Bereich Sport, Werbung oder Event – das Portfolio umfasst nicht nur eine attraktive Produktpalette, sondern auch einen reibungslosen Support. Kurzfristige Lieferzeiten, ein sehr gutes Preis-Leistungs-Verhältnis und eine erstklassige Qualität sind für LEDCON selbstverständlich.

Das ausgeprägte Ersatzteilwesen, der schnelle Reparaturservice und das hervorragende Partnernetzwerk im „Dry Hire“ Bereich machen den Betrieb zum starken Handelspartner für Industrie und Event.

Unser Grundsatz liegt in der Kommunikation: Ein ständiger Dialog und eine ehrliche Zusammenarbeit sind bei LEDCON Grundlage für eine erfolgreiche Kooperation. Durch die hausinterne Entwicklung und Technikabteilung ist es möglich, jederzeit flexibel auf individuelle Anforderungen einzugehen.

Ob klassische Serienprodukte oder maßgeschneiderte Lösungen - LEDCON kann für jedes Projekt das passende Produkt offerieren und ist der ideale Partner für Ihre LED-Displaylösung.



LEDCON Systems GmbH

Jacksonring 12
D-48429 Rheine

Phone +49 (0) 5971 - 800 52 - 0
Fax +49 (0) 5971 - 800 52 - 66

www.ledcon.de
info@ledcon.de

