



DELTA 5 TOURING

Experte für Outdoor



DELTA 5

im Überblick

- Outdoor IP65
- Lüfterlose Konvektions-Kühlung
- +/- 30° Curvbar
- Modul-Wartung von der Frontseite
- Quick-Lock-System
- Bequeme Ein-Personen-Handhabung für Auf- und Abbau, nur 8,2 kg oder 14 kg pro Modul
- Rückwärtige Servicetür für komfortablen Wartungszugang, modularer Aufbau
- Präzises Gehäuse für exakte Ausrichtung: Pixelversatz < 0.1 mm
- Verkablung mit hochwertigen Neutrik PowerCon- und EtherCon-Steckverbindern



Details

Das DELTA 5 Display eignet sich für die Anforderungen von temporären Outdoor-Anwendungen. Wassergeschützte Oberflächenversiegelung der Front-LEDs sowie IP65-Power- und Signalan-
schlüsse auf der Rückseite lassen das DELTA 5 auch bei schlechter Witterung bestehen.

Das DELTA 5 verfügt über ein durchdachtes Schnellverbindersystem - perfekt für die Event-
Branche: Einhängen, Quick-Lock-Bolzen drehen, fertig. Die seitlichen Verbinder lassen eine Curve-
barkeit von -30° bis +30° zu.

Der optimale Betrachtungswinkel, das hohe Kontrastverhältnis und die hohe Refreshrate machen
dieses innovative Touring-Panel zu einem Teil Ihres Erfolges.

	DELTA 5 500/500	DELTA 5 500/1000
Optisches System		
Pixelabstand	5.9 mm	5.9 mm
LED-Typ	SMD 2727 Blackbody LED	SMD 2727 Blackbody LED
Auflösung	84 x 84	84 x 168
Leuchtstärke	5000 NIT	5000 NIT
Farbtiefe	16 bit	16 bit
Modulabmessungen		
Abmessungen	500 x 500 mm	500 x 1000 mm
Gewicht pro Modul	8,2 kg	14,0 kg
LED-Display		
Schutzart	IP65	IP65
Leistungsaufnahme max./m ²	600 W	600 W
Leistungsaufnahme ϕ /m ²	300 W	300 W
min. Betrachtungsabstand	6 m	6 m
Horizontaler Betrachtungswinkel	120°	120°
Vertikaler Betrachtungswinkel	120°	120°
Refreshrate	> 3800 Hz	> 3800 Hz
Controlling	NOVA	NOVA





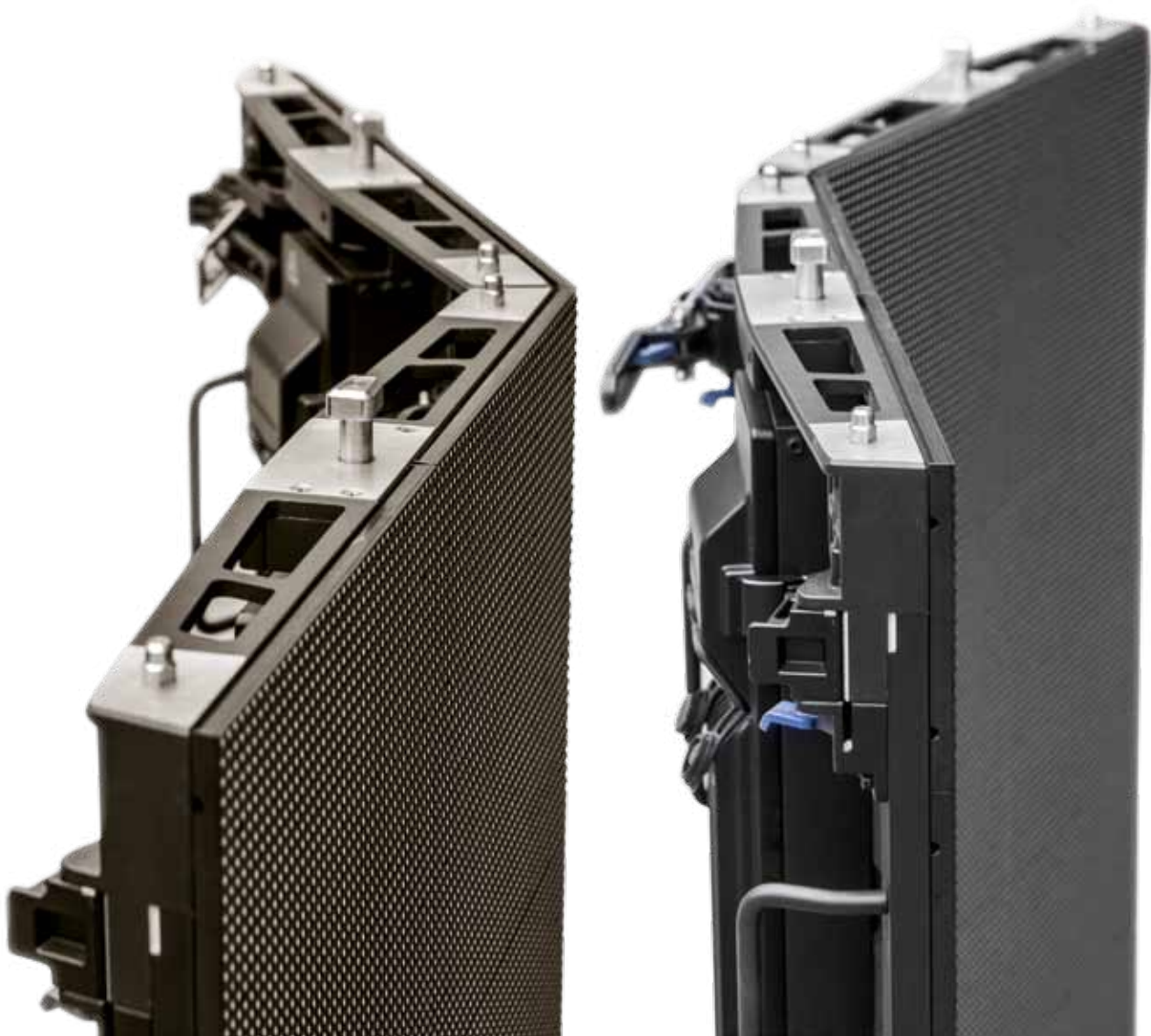
Entertainment der Extraklasse!

Kompromisslose Qualität verbunden mit hervorragender Servicefreundlichkeit

Ob Mitgliederversammlung, Public Viewing oder Open-Air-Konzert – LED-Displays begegnen uns mittlerweile fast überall und unterstreichen jedes Event durch eine besondere Visualisierung.

Das von LEDCON entwickelte Touring Outdoor LED-Display DELTA 5 schließt mit prägnanten Eigenschaften eine große Lücke am Markt der Event-Ausstattungen. Aufgrund der sehr kleinen SMD2727 LEDs, welche für einen optimalen Kontrast sorgen, eignet sich das Modul, mit minimalen Kompromissen, ebenfalls für den Indoor-Bereich und ist somit ein echtes Multitalent.

Sorgen Sie für einen Hingucker und setzen Sie auf Flexibilität, Qualität und auf das Experten Know-how von LEDCON.

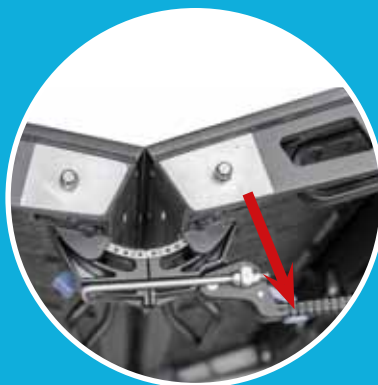


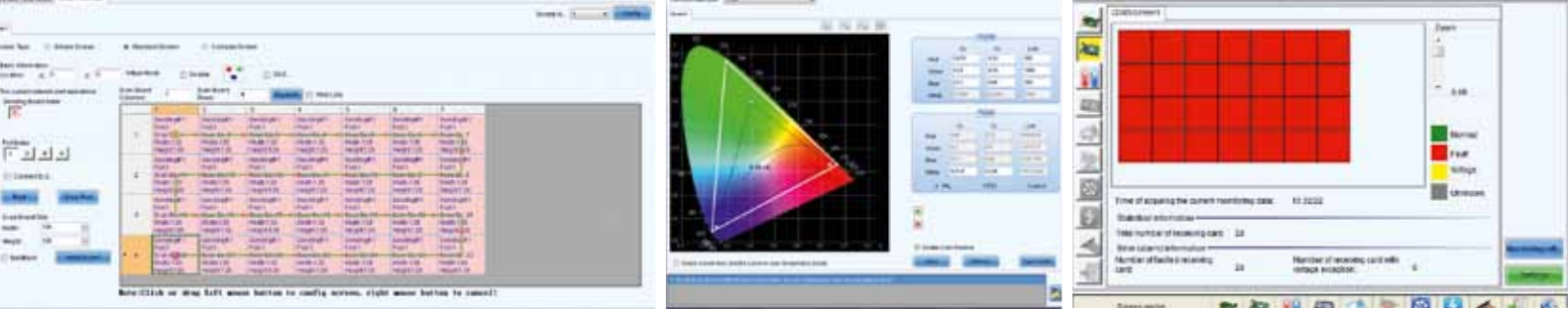
Bei der Installation werden keine Werkzeuge benötigt.
Ob horizontaler oder vertikaler Aufbau.



Neutrik Verbindung

Zum Ver- und Entriegeln einfach drücken





Komfortable Konfiguration

Auch bei Konfiguration und Ansteuerung der LED-Wand zeigen sich LEDCON DELTA 5 Displays von der cleveren Seite: Adressieren und Konfigurieren von einzelnen LED-Modulen ist nicht nötig, der intelligente LEDCON-Controller weist den Modulen automatisch ihre jeweilige Position zu. Einfach im Konfigurationsassistenten per Drag&Drop die LED-Module verteilen, Kabelverlauf auswählen, Daten senden, fertig!

Der Signalverlauf ist ebenfalls denkbar einfach: Das DVI-Videokabel des Zuspielders wird einfach in die "DVI IN"-Buchse des Controllers gesteckt. Per Software und USB-Port wird dem LED-Controller dann einmalig mitgeteilt, welche Bildschirmposition auf dem LED-Display dargestellt werden soll. Über den "OUT"-RJ45-Anschluss werden die Videodaten schließlich per CAT-Leitung an die einzelnen LED-Module übertragen. Falls nötig, kann die maximale Leitungslänge von 100 m für CAT-Kabel auch durch zwischengeschaltete Glasfaser-Wandler auf bis zu 1,5 km Signalstrecke verlängert werden.

Integriert ist außerdem eine zeit- und sensorgesteuerte automatische Helligkeitsregelung, um das LED-Display immer perfekt an die Umgebungshelligkeit anzupassen.

LEDCON DELTA 5 Controller

- Eingangssignal: DVI-D, bis 1.920 x 1.080 Pixel
- Signalübertragung per CAT-Leitung
- einfache Verkabelung: Daisy-Chain-Signalkette, keine Splitter o.ä. notwendig
- Backup-Port für redundante Signalübertragung
- umfangreiche Controller-Software: Konfigurations-Assistent
Helligkeitssteuerung | LED-Kalibrierung | Power-Safe-Funktion



Intelligente Content-Steuerung



Das Content-Management-System XIBO ist die ideale Softwarelösung für Ihr DELTA5 LED-Displays. Von einem zentralen Rechner aus können verschiedenste Displays individuell mit zeitgesteuerten Inhalten versorgt werden. Das Zusammenstellen der Playlisten erfolgt dabei einfach per Drag&Drop. Im übersichtlichen Kalender organisieren Sie komfortabel Werbezeiten und gewünschte Serientermine. So lassen sich sowohl zeitlich begrenzte Event-Vorankündigungen ebenso einfach vorkonfigurieren wie unterschiedliche Werbesequenzen zu verschiedenen Tagen und Tageszeiten.

Dabei arbeiten Sie einfach bequem vom Büro-PC aus. Eine Softwareinstallation ist nicht notwendig, die komplette Bedienung erfolgt über Ihren lokalen Web-Browser. Durch die offene Open-Source-Technologie der Software sind wir übrigens jederzeit in der Lage, zusätzliche kundenspezifische Sonderlösungen zu implementieren, z.B. automatische Content-Uploads aus entfernten Netzwerkordnern. Auf Wunsch stellen wir Ihnen gern ein fertiges XIBO-System zusammen: Entweder ein fertig installierter und konfigurierter Outdoor-PC direkt an Ihrem Werbedisplay inkl. UMTS-Modem für das kabellose Überspielen der Bild- und Videoinhalte. Oder ein 19" Server zum Einbau in Ihr EDV-Rack.

XIBO Content-Management

- zentrale Content-Verwaltung auch mehrerer Displays gleichzeitig
- übersichtliches Layout, intuitive Bedienung
- Terminkalender zur Organisation der Wiedergabezeiten
- Priorisierung und Ablaufdatum von Inhalten
- Benutzerverwaltung mit individueller Rechtevergabe
- pixelgenaue Positionierung und Skalierung der Inhalte
- Konfiguration via Web-Browser
- Fernkonfiguration per VPN möglich
- spezielle Softwareanpassungen jederzeit möglich



Und warum ein LED-Display von LEDCON?

Hauptaugenmerk der LEDCON Systems GmbH liegt in der Entwicklung und Herstellung sowie in dem Vertrieb von professionellen LED-Displays im B2B Geschäft.

Als einer der führenden LED-Display-Hersteller bietet das Unternehmen ausgezeichneten und vollumfassenden Service aus einer Hand. Von der kompetenten Beratung bis zum Rund-Um-Service nach Installation Ihres neuen LED-Displays für den Bereich Sport, Werbung oder Event – das Portfolio umfasst nicht nur eine attraktive Produktpalette, sondern auch einen reibungslosen Support. Kurzfristige Lieferzeiten, ein sehr gutes Preis-Leistungs-Verhältnis und eine erstklassige Qualität sind für LEDCON selbstverständlich.

Das ausgeprägte Ersatzteilwesen, der schnelle Reparaturservice und das hervorragende Partnernetzwerk im „Dry Hire“ Bereich machen den Betrieb zum starken Handelspartner für Industrie und Event.



Unser Grundsatz liegt in der Kommunikation: Ein ständiger Dialog und eine ehrliche Zusammenarbeit sind bei LEDCON Grundlage für eine erfolgreiche Kooperation. Durch die hausinterne Entwicklung und Technikabteilung ist es möglich, jederzeit flexibel auf individuelle Anforderungen einzugehen.

Ob klassische Serienprodukte oder maßgeschneiderte Lösungen - LEDCON kann für jedes Projekt das passende Produkt offerieren und ist der ideale Partner für Ihre LED-Displaylösung.

