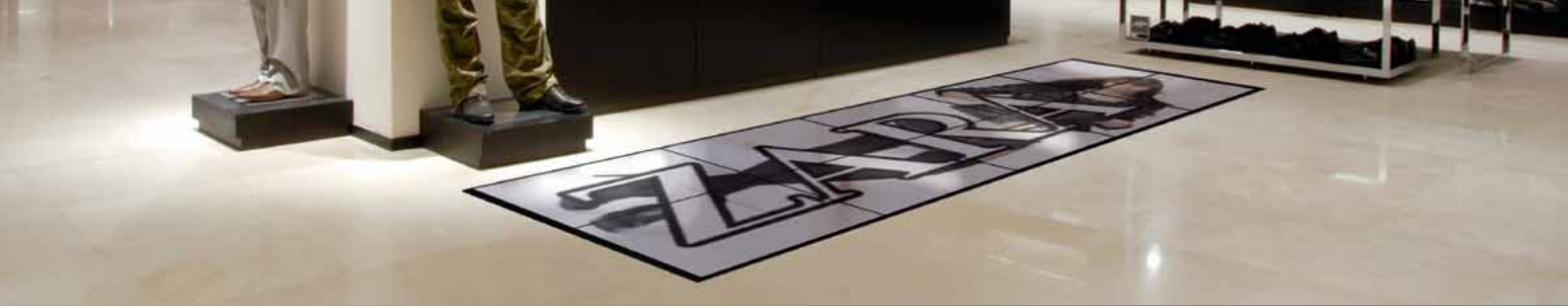




ZIRKON

GRUNDLEGENDES
ENTERTAINMENT



Zirkon

Das Boden-Panel für das richtige Entertainment

Die LEDCON Videoböden bieten quasi unbegrenzte Möglichkeiten in der Gestaltung von attraktiven Böden sowohl für Events als auch für Festinstallationen. Gerade im kurzzeitigen Messe- und Eventeinsatz, speziell für Auto-, Fashionsshows oder auch TV-Shows konzipiert, überzeugt besonders das durchdachte und präzise Montagesystem, mit dem auch große LED-Bodenflächen schnell installiert werden können.

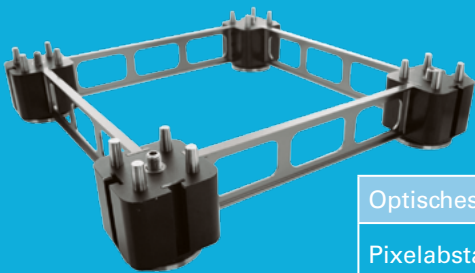
Ausgestattet mit geschwärztem Sicherheitsglas für perfekten Kontrast, einer brillanten Farbwiedergabe und einer hohen Belastbarkeit ist der LED-Floor in jeder Umgebung einsetzbar.

Features

- ⇒ Extrem belastbar bis zu 2 t/m²
- ⇒ Weiter Betrachtungswinkel
- ⇒ Einfache Handhabung und Höheneinstellung
- ⇒ Hohe Auflösung
- ⇒ Kratzer-Resistent
- ⇒ Unempfindlich und robust
- ⇒ Wartung von oben
- ⇒ Sensortechnik zur Content-Steuerung
- ⇒ Interaktiv



Details



	Zirkon 7	Zirkon 9	Zirkon 18
Optisches System			
Pixelabstand	7.5 mm	9.3 mm	18.75 mm
LED-Typ	SMD Blackbody LED	SMD Blackbody LED	SMD Blackbody LED
Auflösung	80 x 80	64 x 64	32 x 32
Leuchtstärke	800 cd/m ²	800 cd/m ²	800 cd/m ²
Farbtiefe	16 bit	16 bit	16 bit
Modulabmessungen			
Abmessungen	600 x 600 mm	600 x 600 mm	600 x 600 mm
Gewicht pro Modul	19,2 kg	19,2 kg	19,2 kg
LED-Display			
Schutzart	IP65 IP54 rear	IP65 IP54 rear	IP65 IP54 rear
Leistungsaufnahme max./m ²	660 W	660 W	660 W
Leistungsaufnahme ϕ /m ²	225 W	225 W	225 W
Horizontaler Betrachtungswinkel	160°	160°	160°
Vertikaler Betrachtungswinkel	160°	160°	160°
Refreshrate	> 2000 Hz	> 2000 Hz	> 6000 Hz
Tragfähigkeit	≥ 500 kg/Panel	≥ 500 kg/Panel	≥ 500 kg/Panel
Controlling	MVS	MVS	MVS



Und warum ein LED-Display von LEDCON?



Hauptaugenmerk der LEDCON Systems GmbH liegt in der Entwicklung und Herstellung sowie in dem Vertrieb von professionellen LED-Displays im B2B Geschäft.

Als einer der führenden LED-Display-Hersteller bietet das Unternehmen ausgezeichneten und vollumfassenden Service aus einer Hand. Von der kompetenten Beratung bis zum Rund-Um-Service nach Installation Ihres neuen LED-Displays für den Bereich Sport, Werbung oder Event – das Portfolio umfasst nicht nur eine attraktive Produktpalette, sondern auch einen reibungslosen Support. Kurzfristige Lieferzeiten, ein sehr gutes Preis-Leistungs-Verhältnis und eine erstklassige Qualität sind für LEDCON selbstverständlich.

Das ausgeprägte Ersatzteilwesen, der schnelle Reparaturservice und das hervorragende Partnernetzwerk machen den Betrieb zum starken Handelspartner für Industrie und Event.

Unser Grundsatz liegt in der Kommunikation: Ein ständiger Dialog und eine ehrliche Zusammenarbeit sind bei LEDCON Grundlage für eine erfolgreiche Kooperation. Durch die hausinterne Entwicklung und Technikabteilung ist es möglich, jederzeit flexibel auf individuelle Anforderungen einzugehen.

Ob klassische Serienprodukte oder maßgeschneiderte Lösungen - LEDCON kann für jedes Projekt das passende Produkt offerieren und ist der ideale Partner für Ihre LED-Displaylösung.

