



LEDCON ZUBEHÖR

Rund ums Controlling



NOVA STAR Controlling powered by LEDCON



Das Herzstück eines LED-Displays ist der LED-Controller, der das Eingangssignal auf die jeweiligen Anforderungen des Displays umsetzt.

Deshalb bieten wir kein einfaches Steuerungssystem „von der Stange“ an, sondern setzen ausschließlich auf Hardware aus dem Hause NovaStar, dem führenden Controllingssystem Anbieter für LED-Displays.

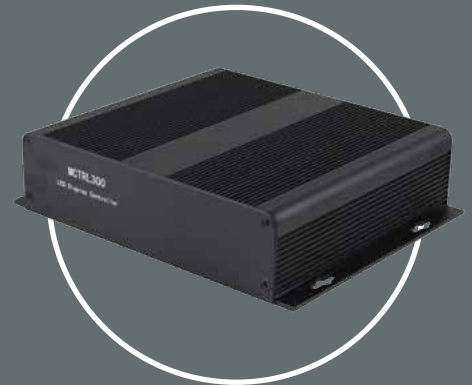
In Kombination mit unserer LEDCON-Software besitzen Sie damit alle Voraussetzungen, sämtliche Möglichkeiten Ihres LED-Displays mit einer intuitiv zu bedienenden Konfigurations-Software ausnutzen zu können.

Nova Star Controlling

	NovaStar MCTRL 300	NovaStar MCTRL 660	NovaStar VX4	NovaStar VX4S	NovaStar PRO HD	NovaStar MCTRL 4K
Controllerart	Basis	Standard	Contoller und Scaler	Contoller und Scaler	Contoller und Scaler in Broadcast-Qualität	Contoller in UHD
Pixel- Management	1.3 Mio. Pixel	2.3 Mio. Pixel	1.3 Mio. Pixel	2.3 Mio. Pixel	2.3 Mio. Pixel	8.3 Mio. Pixel
Eingangs-Auflösung	1920 x 1200 2560 x 960	1920 x 1200 2560 x 960	1920 x 1200 2560 x 960	1920 x 1200 3840 x 596	1920 x 1200 3840 x 596	3840 x 2160 7680 x 1080
Video-Eingänge	DVI-I	DVI-I, HDMI	Display Port, 2x CVBS, 3x VGA, DVI, HDMI	DisplayPort, DVI-I, HDMI, SDI, 2x VGA, 2x Composite	3G SDI, DVI-I, HDMI, VGA, DisplayPort und Composite	HDMI 2.0, DisplayPort, 2x Dual Link DVI
Video-Ausgänge	-	DVI Loop	Monitor DVI und VGA Out	DVI Loop, SDI Loop, Monitor DVI-I und VGA Out	DVI Loop, SDI Loop, Monitor DVI-I und HDMI Out	-
Helligkeitssensor	Schnittstelle	über Multifunction Card	über Multifunction Card	über Multifunction Card	über Multifunction Card	über Multifunction Card
Controller Kaskadierung	über Serial Port	über CAT	über Ethernet oder USB 2.0 (Typ A)	über Ethernet oder USB 2.0 (Typ A)	über Ethernet oder USB 2.0 (Typ A)	über Ethernet oder USB 2.0 (Typ A)
Einfache Konfiguration	über kostenlose NOVA LCT-Mars Software	über kostenlose NOVA LCT-Mars Software	über kostenlose NOVA LCT-Mars Software	über kostenlose NOVA LCT-Mars od. Smart LCT Software	über kostenlose NOVA LCT-Mars od. Smart LCT Software	über kostenlose NOVA LCT-Mars od. Smart LCT Software

NovaStar MCTRL 300 Basis-Controller

Basis Video Controller ideal für Festinstallationen und kleine LED-Screens
 | Pixel- Management: 1.3 Mio. Pixel | Eingangs Auflösung: 1920x1200, 2048x1152, Horizontale- und Vertikale Auflösung sind frei wählbar max. 2560x960 oder 1536x1536 | Video Interface: DVI-I | Managementschnittstelle: USB 2.0 (Typ B) | LED Screen Ausgänge: 2x CAT (RJ45) Frei konfigurierbar (Backup oder Zuleitung) | Eingebautes Netzteil | Schnittstelle für Helligkeitssensor | UART In/ Out zur Controller Kaskadierung | Audio Interface: 3,5 mm Miniklinke zur Audio Übertragung via CAT Kabel | Einfache Konfiguration und umfangreiche Screen Monitoring Möglichkeiten über kostenlose NOVA LCT-Mars Software



NovaStar MCTRL 660 Controller

Der Standard bei LED Controllern ideal für Rental und große Festinstallationen
 | Pixel- Management: 2.3 Mio. Pixel | Eingangs Auflösung: 1920x1200, 2048x1152, Horizontale- und Vertikale Auflösung sind frei wählbar max. 2560x960 oder 1536x1536 | Video Interface: DVI-I und HDMI In (als Backup konfigurierbar), DVI-I und HDMI Out für Kontrollmonitor und/oder weiteren Controller | Managementschnittstelle: USB 2.0 (Typ B) | LED Screen Ausgänge: 4x CAT (RJ45) Frei konfigurierbar (Backup oder Zuleitung) | Eingebautes Netzteil | Helligkeitssensor über Multifunction Card | UART In/ Out zur Controller Kaskadierung | Audio Interface: 3,5 mm Miniklinke zur Audio Übertragung via CAT Kabel | Einfache Konfiguration und umfangreiche Screen Monitoring Möglichkeiten über kostenlose NOVA LCT-Mars Software | Screens können komfortabel ohne PC per Front LCD und Dreh- Push Encoder konfiguriert werden





NovaStar VX4 / VX4S

Controller und Scaler in einem Gerät | Pixel- Management: 2.3 Mio. Pixel | Eingangs Auflösung: 1920x1200, 2048x1152, Horizontale- und Vertikale Auflösung sind frei wählbar max. 3840 horizontal oder 1920 vertikal | Video Eingänge: DisplayPort, HDMI, DVI (2x VX4), VGA (2xVX4S/ 3x VX4), 3GSDI (nur VX4S) 2x Composite | Video Ausgänge: DVI Loop, SDI Loop (nur VX4S), Monitor DVI-I und VGA Out für Kontrollmonitor und/oder weiteren Controller | Managementschnittstelle: Ethernet (RJ45) und USB 2.0 (Typ B) | LED Screen Ausgänge: 4x CAT (RJ45) frei konfigurierbar (Backup oder Zuleitung) | Eingebautes Netzteil | Helligkeitssensor über Multifunction Card | Controller Kaskadierung über Ethernet oder USB 2.0 (Typ A) | Einfache Konfiguration und umfangreiche Screen Monitoring Möglichkeiten über kostenlose NOVA LCT- Mars Software | One Click Scaler Setup, automatische Anpassung an konfigurierten Screen | umfangreiche Übergangseffekte zwischen Eingangsquellen | PIP frei konfigurierbar | Screens können komfortabel ohne PC per LCD und Dreh- Push Encoder konfiguriert werden



NovaStar NovaPro HD Controller

Controller und Scaler in Broadcast Qualität | Pixel- Management: 2.3 Mio. Pixel | Eingangs Auflösung: 1920x1200, 2048x1152, Horizontale- und Vertikale Auflösung sind frei wählbar max. 3840 horizontal oder 1920 vertikal | Video Eingänge: 3G SDI, DVI-I, HDMI, VGA, DisplayPort und Composite | Video Ausgänge: DVI Loop, SDI Loop, Monitor DVI-I und VGA Out für Kontrollmonitor und/oder weiteren Controller | Managementschnittstelle: Ethernet (etherCON) und USB 2.0 (Typ B) | LED Screen Ausgänge: 4x etherCON (CAT) und optional 4x LC Fiber Interface frei konfigurierbar (Backup oder Zuleitung) | Fernsteuerung über DMX 512 | Genlock In und Out zur Frequenz und Phasen Synchronisierung | Eingebautes Netzteil | Lichtsensor über Multifunction Card | Controller Kaskadierung über Ethernet oder USB 2.0 (Typ A) | Audio Interface: 3,5 mm Miniklinke zur Audio Übertragung via CAT Kabel | Einfache Konfiguration und umfangreiche Screen Monitoring Möglichkeiten über kostenlose NOVA LCT- Mars Software und über integriertes Webinterface | One Click Scaler Setup, automatische Anpassung an konfigurierten Screen | umfangreiche Übergangseffekte zwischen Eingangsquellen | PIP frei konfigurierbar | Screens können komfortabel ohne PC per Farb LCD und Dreh- Push Encoder konfiguriert werden

NovaStar MCTRL 4K

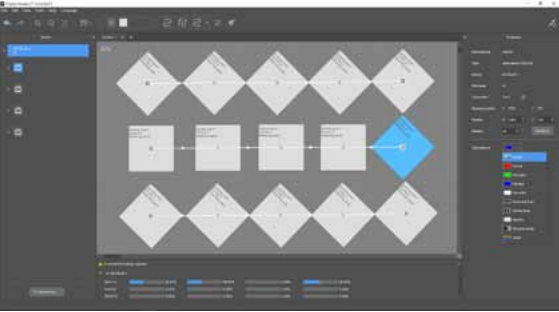
Der Profi Controller für das 4K UHD Zeitalter | Voll kompatibel zu Phobos Controlling System | Pixel- Management: 8.3 Mio. Pixel | Eingangs Auflösung: 3840 x 2160, 7680 x 1080, Horizontale- und Vertikale Auflösung sind frei wählbar max. 7680 Horizontal oder 3840 Vertikal | Video Interface: Displayport 1.2, HDMI 2.0 und 2x Dual Link DVI | Managementschnittstelle: Ethernet (etherCON) und USB 2.0 (Typ B) | LED Screen Ausgänge: 16x CAT (RJ45) frei konfigurierbar (Backup oder Zuleitung), optional über 10Gb Glasfaser mit CVT4K Medienconverter | Eingebautes Netzteil | Fernsteuerung über Art-NET | Helligkeitssensor über Multifunction Card | Genlock In/ Out zur Controller Synchronisierung | Controller Kaskadierung über Ethernet oder USB 2.0 (Typ A) | Einfache Konfiguration und umfangreiche Screen Monitoring Möglichkeiten über kostenlose NOVA LCT- Mars Software und über integriertes Webinterface | Screens können komfortabel ohne PC per Farb LCD und Dreh- Push Encoder konfiguriert werden



NovaStar CVT4K-S

Medienconverterlösung aus einer Hand, perfekt abgestimmt auf den MCTRL 4K Controller | Eingänge 4x 10Gb Singlemode oder Multimode- 2x Haupt und 2x Redundanzleitung | LED Screen Ausgänge: 16x CAT (RJ45) Frei konfigurierbar (Backup oder Zuleitung) | Redundante Stromversorgung über zwei eingebaute Netzteile | Managementschnittstelle: Ethernet (etherCON) und USB 2.0 (Typ B) | Indikator LEDs für jeden Port auf der Frontseite | Einfache Konfiguration und umfangreiche Screen Monitoring Möglichkeiten über kostenlose NOVA LCT- Mars Software





NovaStar MCTRL R5 Controller

Controller 2.0 mit LED-Panel Rotation | Voll kompatibel zu Phobos Controlling System | Pixel- Management: 4.2 Mio. Pixel | Eingangs Auflösung: Max. 3840 x 1080, Horizontale- und Vertikale Auflösung sind frei wählbar max. 3840 Horizontal oder 3840 Vertikal | Video Interface: 6G SDI, HDMI 1.4, und Dual-Link DVI | Managementschnittstelle: Ethernet (etherCON) und USB 2.0 (Typ B) | LED Screen Ausgänge: 8x CAT (RJ45) frei konfigurierbar (Backup oder Zuleitung) oder 10Gb Optical Port | Eingebautes Netzteil | Helligkeitssensor über Multifunction Card | Genlock In/ Out zur Controller Synchronisierung | Controller Kaskadierung über Ethernet oder USB 2.0 (Typ A) | Einfache Konfiguration und umfangreiche Screen Monitoring Möglichkeiten über kostenlose NOVA LCT- Mars und Smart LCT Software | Screens können komfortabel ohne PC per LCD und Dreh- Push Encoder konfiguriert werden

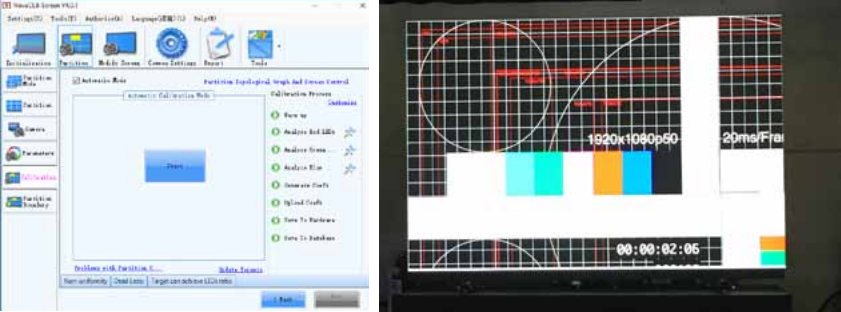


Phobos Controlling System / Armor Receiving Cards

Die nächste Generation Video Controlling System
Das Highend Controlling für Rental Anwendungen

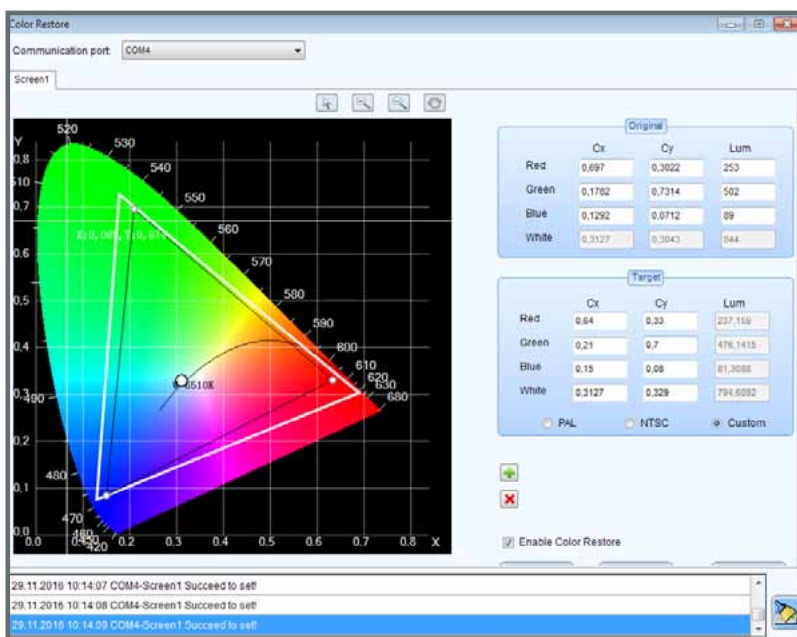
- Neuer platzsparender Formfaktor: S0-Dimm für einfache Handhabung und servicefreundlichen Aufbau
- Integrierte Pixelfehler Erkennung, keine separate Monitoring Karte mehr erforderlich
- Erweiterte Backup Funktionen: Dual Karten Betrieb | Netzteil Backup
- 18 Bit Farbtiefe- Graustufen werden bei geringer Helligkeit immer noch detailreich dargestellt
- NovaStar ClearView Technology für kontrastreiche und verbesserte Bilddarstellung
- Alles an Bord- keine vergessenen USB Sticks oder fehlenden Dateien
 - o RCFG File Restore- Standard Receiving Files für Module sind unüberschreibbar auf Receiving Karte gespeichert und können per Knopfdruck geladen werden
 - o Firmware kopieren- Angepasste Modul Firmware ist auf der Receiving Karte gespeichert und lässt sich auf neue Receiving Karte von anderem Modul kopieren
- Benutzerfreundliche Smart LCT Software, kreative Set Designs mit wenigen Klicks realisiert | Plattform übergreifend: Mac und Windows | vollständiger Offline Editor





NovaStar CLB Screen Calibration

Die Kalibrierungslösung für ihren Screen aus einer Hand | Nutzt Standard Kamertechnik, ab Canon D70 aufwärts | Teil- Automatisiertes Setup: Belichtungszeit, Blendenöffnung und Display Helligkeit werden automatisch abgestimmt | Voll Automatischer Kalibrierungsprozess: Bild Aufnahme, Bild Analyse, Berechnung der Kalibrierungs-Koeffizienten, hoch laden der Koeffizienten geschieht voll automatisch | Kalibrierung von Standard Displays, Curved Displays und Sonderformen | Nach Pixelkarten Tausch muss nur die betroffene Karte neu kalibriert werden | Bright und Dark Line Adjustment: Helle und dunkle Linien an den LED Modulgrenzen werden während der Kalibrierung automatisch korrigiert



NovaStar CVT 310, CVT 320 und CVT Rack

Glasfaser Converter für Entfernungen über 100m | CVT 320 Singlemode bis 15km | CVT 310 Multimode bis 300m | Keine Konfiguration erforderlich | Single Mode oder Multi Mode | Standard Gigabit Formatwandlung | Anschlüsse: 1x Cat RJ45 und 1x LWL LC | Eingebautes Netzteil | Indikator LEDs fürTX und RX zur einfachen Kontrolle | Rack System für maximal 16 CVT Coverter auf 3HE | optional mit FIBERFOX und opticalCON Anschlüssen erhältlich



NovaStar Helligkeitssensor und Multifunction Box



Automatische Helligkeitsregelung- ein Muss für Festinstallationen | Standalone Betrieb ohne angeschlossenen PC möglich | Helligkeitssensor: Outdoor-taugliches Gehäuse in Standard PG Verschraubung | kein zusätzliches Netzteil erforderlich | direkter Anschluss an MCTRL 300 Controller oder Multifunction Box MFN 300 | Multifunction Box: Anschluss über Cat im Signalweg oder über RS232 | On Board Temperatur- und Feuchtigkeitssensor | 8 Potentialfreie Schaltkontakte | 4 Anschlüsse für Lichtsensoren und Temperatursensoren | Audio Ausgang über 3,5mm Klinke

Und warum ein LED-Display von LEDCON?



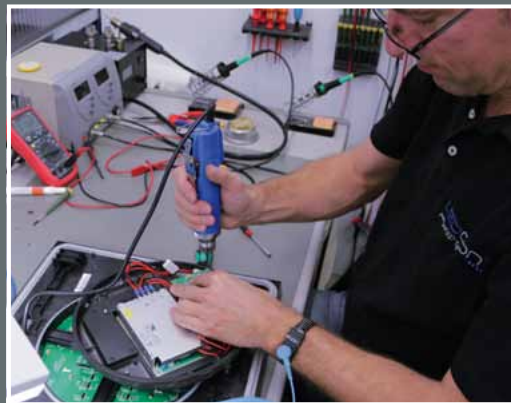
Hauptaugenmerk der LEDCON Systems GmbH liegt in der Entwicklung und Herstellung sowie in dem Vertrieb von professionellen LED-Displays im B2B Geschäft.

Als einer der führenden LED-Display-Hersteller bietet das Unternehmen ausgezeichneten und vollumfassenden Service aus einer Hand. Von der kompetenten Beratung bis zum Rund-Um-Service nach Installation Ihres neuen LED-Displays für den Bereich Sport, Werbung oder Event – das Portfolio umfasst nicht nur eine attraktive Produktpalette, sondern auch einen reibungslosen Support. Kurzfristige Lieferzeiten, ein sehr gutes Preis-Leistungs-Verhältnis und eine erstklassige Qualität sind für LEDCON selbstverständlich.

Das ausgeprägte Ersatzteilwesen, der schnelle Reparaturservice und das hervorragende Partnernetzwerk machen den Betrieb zum starken Handelspartner für Industrie und Event.

Unser Grundsatz liegt in der Kommunikation: Ein ständiger Dialog und eine ehrliche Zusammenarbeit sind bei LEDCON Grundlage für eine erfolgreiche Kooperation. Durch die hausinterne Entwicklung und Technikabteilung ist es möglich, jederzeit flexibel auf individuelle Anforderungen einzugehen.

Ob klassische Serienprodukte oder maßgeschneiderte Lösungen - LEDCON kann für jedes Projekt das passende Produkt offerieren und ist der ideale Partner für Ihre LED-Displaylösung.



LEDCON Systems GmbH

Jacksonring 12
D-48429 Rheine

Phone +49 (0) 5971 - 800 52 - 0
Fax +49 (0) 5971 - 800 52 - 66

www.ledcon.de
info@ledcon.de