



L-SI

VARIABLES

Show-Talent



Für das Plus an Information und Unterhaltung!

Die perfekte Lösung für Events in geschlossenen Räumen

Maximale Flexibilität, minimales Gewicht und Ladevolumen, präzise Verarbeitung und eine brillante Bilddarstellung: Mit den neuen Lightweight SMD Indoor (kurz L - SI) Modulen bleiben keine Anwenderwünsche offen. Ob TV, Touring, Messe oder Corporate Event, das L - SI-Display ist die ideale Wahl für jede Indoorveranstaltung.



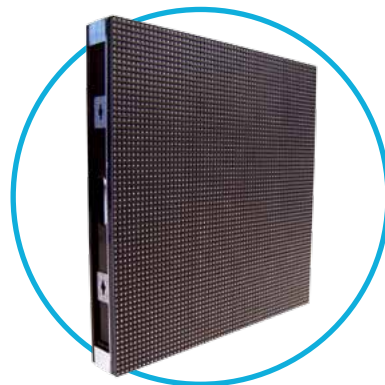
L - 7 SI Display 5.2 x 2.9 m | 9 x 5 Module, 7,2 mm Pixelabstand

L - 9 SI Display 4.6 x 3.4 m | 8 x 6 Module, 9 mm Pixelabstand



Brilliant Flexibel Perfekt

Erleben in neuen Dimensionen



Details

Folgende Pixelabstände sind verfügbar:



	L - 6 SI	L - 7 SI	L - 9 SI
Optisches System			
Pixelpitch	6.0 mm	7.2 mm	9 mm
Pixelart	SMD 3 in 1 blackface	SMD 3 in 1 blackface	SMD 3 in 1 blackface
Auflösung	96 x 96	80 x 80	64 x 64
Leuchtstärke	2.000 NIT	1.400 NIT	1.200 NIT
Modulabmessungen			
Gewicht pro Modul	8.2 kg	8.2 kg	8.2 kg
Modulgröße	576 x 576 mm	576 x 576 mm	576 x 576 mm
LED-Display			
Leistungsaufnahme	Typ: 120 W Max.: 300 W	Typ: 120 W Max.: 300 W	Typ: 120 W Max.: 300 W
Anzahl Pixel	9.216 px	6.400 px	4.096 px
Kontrastverhältnis	400 : 1	500 : 1	800 : 1

Selbstverständlich konfigurieren wir Ihnen auch andere LED Display-Lösungen.
Fragen Sie uns gerne nach Finanzierungsmöglichkeiten!



Aufbau in Sekundenschnelle!

Die LEDCON L - SI Serie besteht durch ein smartes Riggingsystem

- Bequeme Ein-Personen-Handhabung für Auf- und Abbau
- Einfaches Quicklock-System ohne Werkzeug und ohne schnell zu verlierende Einzelteile
- LCD-Display mit Temperatur- und Betriebsstundenanzeige
- Rückwärtige Servicetür für komfortablen Wartungszugang, modularer Aufbau
- Gelaserte Aluminiumecken für präzise Ausrichtung der Module: Pixelversatz < 0,1mm
- Verkabelung mit hochwertigen Neutrik PowerCon- und EtherCon-Steckverbindern
- Hochwertige, homogene Front-Optik dank neuartiger Klick-Shadermasken

Schnell — unkompliziert — unbegrenzt



Touring-Zubehör

Mit dem Single-Bar-Quicklock-System lässt sich jede gewünschte Display-Größe zusammenstellen, ohne auf unterschiedliche Rigging-Bar-Längen zurückgreifen zu müssen. Die LED-Module werden per Quicklock-Mechanismus mit der Hanging Bar verbunden.

Das statisch geprüfte Verbindersystem ist für ein Gesamtgewicht von bis zu 12 miteinander verbundenen LED-Modulen zugelassen.

Ausgeliefert werden die L - SI Module direkt im praktischen 8-fach- oder 10-fach-Flightcase.



LEDCON LED-Controlling

Auch bei Konfiguration und Ansteuerung der LED-Wand zeigen sich LEDCON L - SI Displays von der cleveren Seite: Adressieren und Konfigurieren von einzelnen LED-Modulen ist nicht nötig, der intelligente LEDCON-Controller weist den Modulen automatisch ihre jeweilige Position zu. Einfach im Konfigurationsassistenten die Displaygröße angeben, Signalverkabelungsart auswählen, Daten senden, fertig!

Natürlich lassen sich bei Bedarf auch mehrere Displays zu kreativen Sonderformen zusammenfügen.

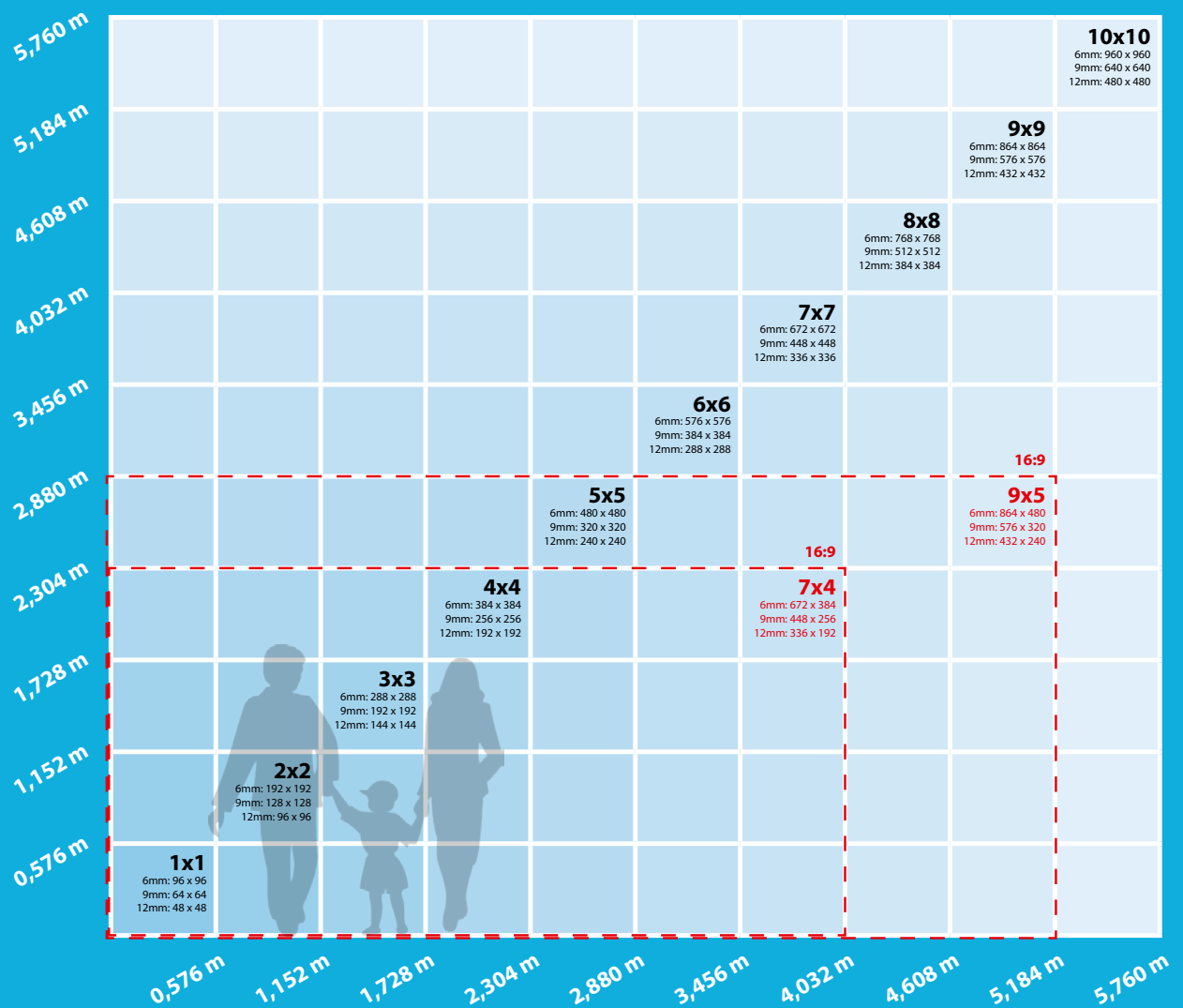
Konfiguration einfach gemacht

- Eingangssignal: DVI-D, bis 1.920 x 1.200 Pixel | 2560 x 960 Pixel | 2048 x 1152 Pixel
- 2 unabhängige Signalausgänge
- Signalübertragung per CAT-Leitung
- Voll redundante System Backup Technology: optional zweiseitige Einspeisung der Signaldaten durch zwei unabhängige LED-Controller
- Einfache Verkabelung: Daisy-Chain-Signalkette, keine Splitter o.ä. notwendig
- Praktische Fehlersuche: Status-LEDs auf jeder LED-Modul-Rückseite für Power und Signal, Test-Button
- Umfangreiche Controller-Software
Konfigurations-Assistent | Helligkeitssteuerung | PWM-Frequenz und Farbtiefenanpassung | LED-Kalibrierung | Power-Safe-Funktion



Maximale Flexibilität

Die L - SI Module lassen sich zu jeder denkbaren Displaygröße zusammenstellen. Nutzen Sie unseren komfortablen Screenconfigurator, um mögliche Größen und Pixelauflösungen in Sekundenschnelle abzulesen:



Und warum ein LED-Display von LEDCON?

Hauptaugenmerk der LEDCON Systems GmbH liegt in der Entwicklung und Herstellung sowie in dem Vertrieb von professionellen LED-Displays im B2B Geschäft.

Als einer der führenden LED-Display-Hersteller bietet das Unternehmen ausgezeichneten und vollumfassenden Service aus einer Hand. Von der kompetenten Beratung bis zum Rund-Um-Service nach Installation Ihres neuen LED-Displays für den Bereich Sport, Werbung oder Event – das Portfolio umfasst nicht nur eine attraktive Produktpalette, sondern auch einen reibungslosen Support. Kurzfristige Lieferzeiten, ein sehr gutes Preis-Leistungs-Verhältnis und eine erstklassige Qualität sind für LEDCON selbstverständlich.

Das ausgeprägte Ersatzteilwesen, der schnelle Reparaturservice und das hervorragende Partnernetzwerk machen den Betrieb zum starken Handelspartner für Industrie und Event.



Unser Grundsatz liegt in der Kommunikation: Ein ständiger Dialog und eine ehrliche Zusammenarbeit sind bei LEDCON Grundlage für eine erfolgreiche Kooperation. Durch die hausinterne Entwicklung und Technikabteilung ist es möglich, jederzeit flexibel auf individuelle Anforderungen einzugehen.

Ob klassische Serienprodukte oder maßgeschneiderte Lösungen - LEDCON kann für jedes Projekt das passende Produkt offerieren und ist der ideale Partner für Ihre LED-Displaylösung.



LEDCON Systems GmbH

Jacksonring 12
D-48429 Rheine

Phone +49 (0) 5971 - 800 52 - 0
Fax +49 (0) 5971 - 800 52 - 66

www.ledcon.de
info@ledcon.de

